



Tutvustus

Senteo™ interaktiivne vastamissüsteem

Kohene tagasiside klassilt

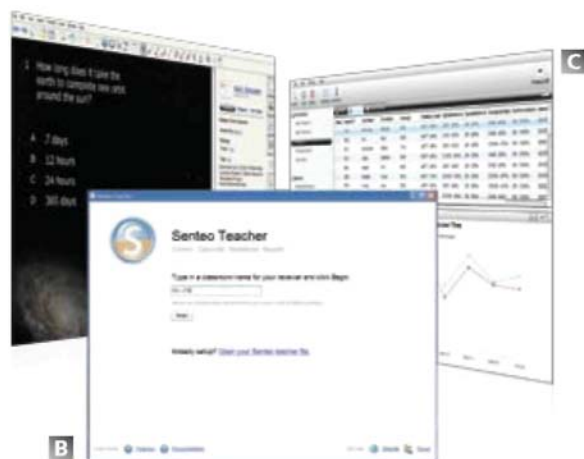
Senteo™ interaktiivne vastamissüsteem annab Teile kohest tagasisidet aine omandamise kohta õpilaste poolt. See mitmekülgne tööriist ühendab endas juhtmevabu pulte, vastuvõtjat ja võimsat Senteo Teacher moodulit, mis võimaldavad koguda õpilaste vastuseid ning õppetulemusi salvestada ja analüüsida. Õpilased vastavad pultide abil Teile küsimustele ja ülesannetele ning tarkvara kogub automaatselt vastused, teeb kokkuvõtteid ja salvestab tulemused.

Küsimustike ja kontrolltööde koostamine

Senteo Teacher mooduli saab avada otse SMART Notebook 10 tarkvara vahekaardi kaudu. Rakenduste integreeritus võimaldab tunnimaterjali ettevalmistamisel küsimusi lisada väga lihtsalt. Ühtlasi saab Notebook 10 tarkvara abil kontrolltöödele lisada interaktiivset ja multimeediasisu, muutes õppetöö kaasahaaravamaks. Saate luua ka oma hindamissüsteeme mitmesuguste küsimusetüüpide hulgast valides. Lihtsad viidad ja lingid juhivad Teid igal sammul, tehes toimingute läbimise lihtsaks.

Hinnete haldamine ja analüüs

Senteo Teacher moodulist leiata põhjaliku klassipäeviku, mis võimaldab õpilaste hindeid ja tööde tulemusi hallata ning klassifitseerida. Hinded lisatakse päevikusse automaatselt ning salvestatakse ühte faili. Kõiki hindeid on võimalik Senteo Teacher abil vaadata ja hallata. Kasutades vaid ühte moodulit, on Teil võimalik koostada klassi nimekiri, hinnata õpilasi ja sirvida kokkuvõtteid - kokkuvõtteid on just nii lihtsad või üksikasjalikud, kui Teile soovite – alates üksikute õpilaste personaalsetest tulemustest kuni eri õpilaste mitmekülgse võrdlemiseni. Küsimuste sildistamine võtmesõnadega võimaldab hindeid veelgi täpsemalt jälgida ja analüüsida.



- A** Sisestage küsimused SMART Notebook 10 tarkvarasse
- B** Hallake andmeid Senteo Teacher mooduli abil
- C** Avage klassipäevik



Omadused

- 1** Sisse- ja väljalülitus
- 2** Aku energiat ja võrgu olekut näitavad ikoonid
- 3** Õpilase küsimuse nupp
- 4** Küsimuste sirvimise nupud
- 5** Nupud jah/ei ning õige/väär
- 6** Mitme valikuga vastamisnupud
- 7** Nupud kümnend- ja murdarvude, koma, plussi ja miinuse jaoks

Interaktiivne vastamissüsteem Senteo 2.0

- **Integreeritud SMART Notebook 10 tarkvaraga** - Looge dünaamilisi küsimustikke ja kontrolltõid, mis on täiendatud piltide ja muu multimeediasisuga. SMART Notebook 10 tarkvara annab Teile käsutusse rohkem kui 5000 pildi ja rikkaliku materjali kogumi.
- **Senteo Teacher** - Sirvige ja hallake tulemusi ühes kohas. See on võimas tööriist, millega koostate klassinimekirju, loote, viite läbi ja haldate teste ning kontrolltõid. Ühtlasi saate jälgida iga õpilase edenemist testi ajal ning näete kohe ka antud vastuseid.
- **Põhjalik klassipäevik** - Kasutage tarkvaralist klassipäevikut tööde tulemuste jälgimiseks, mis kogutakse automaatselt ning salvestatakse Teile sobivasse failiformaati. Samas võite teha kokkuvõtteid näiteks terve õppeaasta hinnetest.
- **Sisuleheküljed** - Lisage sisulehekülgi iga küsimuse juurde lisaväärtusena testile, kontrolltõele või eksamile.
- **Intuiitsed ekraanilingid** - Liikumise hõlbustamiseks toimingute ajal on kasutusel abistavad lingid ja lihtsad viidad, mis juhivad teid samm-sammult edasi.
- **Erinevad hindamisvõimalused** - Koostage formatiivse või summatiivse hindamise teste, kontrolltõid ja eksameid ning küsige spontaanseid küsimusi õpilaste tähelepanu haaramiseks tunni ajal.
- **Küsimuste mitmekülgsus** - Esitage eritüübilisi küsimusi, muu hulgas õige/vale, jah/ei tüüpi, mitme valikuga, numbrilise vastusega ning mitme vastusega.
- **Sisu import ja eksport** - Kasutage kolmandate osapoolte küsimustepangast saadud küsimusi. Interaktiivne vastamissüsteem Senteo ühildub täielikult Microsofti rakenduste ja muude levinumate failivormingutega.
- **Paindlik parandamine** - Looge hindamissüsteeme, mis annavad eri küsimustele erinevalt punkte ning korrigeerige õpilaste hindeid klassipäevikus.
- **Sildistamine** - Sildistage õpilaste nimesid ja hindamisküsimusi võtmesõnadega, et jälgida konkreetseid näitajaid, mille abil saate õpilase töötulemusi üksikasjalikumalt mõõta ja analüüsida.
- **Mitmekülgsed printimisvõimalused** - Printige kontrolltööd jaotusmaterjalina välja ja jagage õpilastele kohapeal täitmiseks või lisage valminud testidele märkusi õppetöös kasutamiseks.

Riistvara

- Interaktiivne vastamissüsteem Senteo sisaldab vastuvõtjat, pulte ja tarkvara. Süsteemi müüakse 24 või 32 puldi komplektis ning see ühildub Microsoft Windows® ja Mac OS operatsioonisüsteemidega. Vaadake täielikke süsteeminõudeid aadressilt www.smart.ee/ee/Senteo

Puldid

- **Raadiosageduslik sidetehnoloogia** - Süsteemis rakendatakse turvalist ja mugavat traadita sidet õpilase pultide ja vastuvõtja vahel. Tänu raadiosageduslikule sidetehnoloogiale ei pea õpilane pulti vastuvõtja poole suunama. Puldi tööraadius on kuni 30 m.
- **Suur LCD-ekraan** - Ekraanile mahub kolm tekstirida. Õpilased näevad ekraanil infot vastuse ärasaatmise, aku energiaru ja võrguühenduse kohta.
- **Ergonoomiline disain** - Kaalult kergest pulti on lihtne kasutada ja mugav käes hoida.
- **Pikk patareide tööaeg** - Igas puldis on kaks AA-tüüpi patareid, mis on pika tööajaga ja mida on kerge vahetada.

Vastuvõtja

- **Lihtne ühendada ja paigaldada** - Vastuvõtja ühendatakse arvuti USB-pordiga ning selle saab paigaldada seinale või asetada lauale. Täiendav toiteallikas ei ole vajalik.
- **Mugavad hooldusfunktsioonid** - Valgusdiოდid vastuvõtjal näitavad toidit ning info saatmise või vastuvõtmise olekut.

SMART autoriseeritud maaletooja

SMART volitatud esindaja

Telda OÜ

J. Kappeli 11
Tallinn, 10115

Eesti

Tel: +372 6622 100; +372 6622 031

info@smart.ee www.smart.ee www.telda.ee

SMART Technologies ULC

Peakontor

1207 - 11 Avenue SW, Suite 300
Calgary, AB T3C 0M5
KANADA

Tel 1.888.42.SMART või +1.403.245.0333

www.smart.ee/ee/Senteo

Extraordinary made simple™

SMART
Technologies